



การไฟฟ้าส่วนภูมิภาค
PROVINCIAL ELECTRICITY AUTHORITY

เลขที่ ..ก.๓.กฟส.อ.บปม.(กป.บ.) ๑๕๗๐ /๒๕๖๔
ชื่อผู้รับ นายสมบุญ สิมโททอง
ชื่อผู้ส่ง นายกิตติพัฒน์ สุวรรณอัครเดช

Switching Deadline

วันที่ 30 พ.ย. 64

วันที่ ..๑๖.. พฤศจิกายน ๒๕๖๔
ตำแหน่ง ..อก.บปม.(ก.๓).....
ตำแหน่ง ..ผจก.กฟส.อ.บางปلام้า.....

ด้วยการไฟฟ้า กฟส.อ.บางปلام้า.....จะขอตัดไฟเพื่อปฏิบัติงาน ติดตั้ง SF๖ แทน ดิส ฟิวเจอร์ ๒ บ้านทรงไทย รหัส BAM๐๒S-๐๖ ตามแผนผังสังเขปแนบ จำนวน ๑ แผ่น ดังนี้

ที่	ฟิวเจอร์	วัน/เดือน/ปี	ตั้งแต่เวลา	ถึงเวลา	ลักษณะงานที่ปฏิบัติ/ บริเวณ	จาก	ถึง	ผู้ควบคุมงาน
๑.	F02 บางปلام้า F07 บางปلام้า	๓ ธ.ค.๖๔	๐๘.๓๐ น.	๑๖.๓๐ น.	ติดตั้ง SF ๖ แทน ดิส ฟิวเจอร์ ๒ บริเวณบ้านทรงไทย (BAM๐๒S-๐๖)	BAM02S-06 บ้านทรงไทย BAM07S-03 บ้านบางอีहन	จุดตัด DDE บ้านโคกคราม จุดตัด DDE บ้านโคกคราม	นายประชุม พันธุ์เรือง โทร.๐๘๙-๕๓๖๓๗๗๕

พื้นที่ที่มีผู้ใช้ไฟได้รับผลกระทบ(ไฟดับ).....

ผู้ประสานงานการดับไฟ ชื่อ ..นายประชุม.. พันธุ์เรือง..... ตำแหน่ง.....หม.กม.กฟส.อ.บางปلام้า.....โทร.....๐๘๙-๕๓๖-๓๗๗๕.....

พื้นที่ ที่ขอตัดไฟปฏิบัติงานมีสายเคเบิลใยแก้วนำแสงของ กฟภ. (หากมีโอกาสชำรุด ผดส.กรส.(ก.๓) จะไปตรวจสอบก่อนปฏิบัติงาน)

๑. มีสายเคเบิลใยแก้วนำแสง ๑.๑ มีโอกาสชำรุด ๑.๒ ไม่มีโอกาสชำรุด
๒. ไม่มีสายเคเบิลใยแก้วนำแสง

(นายกิตติพัฒน์..สุวรรณอัครเดช..)

ตำแหน่ง.....ผจก.กฟส.อ.บางปلام้า

สำหรับแผนกควบคุมการจ่ายไฟ (ผคฟ.) กฟภ.๓

เรียน อก.บป.(ก.๓)

ผคฟ. พิจารณาแล้วเห็นควร

อนุมัติให้ดับไฟตามคำขอข้อ 1. ฟิวเจอร์.....จาก.....ถึง.....
ในวันที่ 3๐/๑๑/๖๔ ตั้งแต่เวลา ๐๘:๓๐ น. ถึง 16:30 น. ตามใบสั่งทำสวิตซ์ซึ่งเลขที่ 1558/2564

อนุมัติให้ดับไฟตามคำขอข้อ..... ฟิวเจอร์.....จาก.....ถึง.....
ในวันที่.....ตั้งแต่เวลา.....น. ถึง.....น. ตามใบสั่งทำสวิตซ์ซึ่งเลขที่.....

พนักงานศูนย์ฯ นาย..... ประสานงานการขอตัดไฟกับ.....

26 พ.ย. 64

.....
(.....)
.....

สำหรับผู้อนุมัติ

ที่ ก.๓ กปบ.(คฟ.)

เรียน ผจก. กฟส.อ.บปม. กฟส.อ.บปม.

อก.บช.(ก.๓), อก.วว.(ก.๓)

อนุมัติ และแจ้ง จป. เพื่อตรวจสอบความปลอดภัย

พร้อมทั้งลงข้อมูลแจ้งแผนดับไฟลงใน www.pea.co.th

ขั้นตอนการสวิตซ์ซึ่ง.....แผ่น
แผนผังแนบ.....แผ่น

ผจฟ.....(สถานี.....)

เพื่อทราบ และจัดพนักงานเข้าปฏิบัติงานร่วมกับศูนย์ฯ นครปฐม
ตั้งแต่เวลา.....น. เป็นต้นไป จนกว่างานจะแล้วเสร็จ

(นายเลอพงศ์ แก่นจันทร์)

รก.บป.(ก3) ปฏิบัติงานแทน อก.บป.(ก3)

ใบสั่งทำสวิตชิง

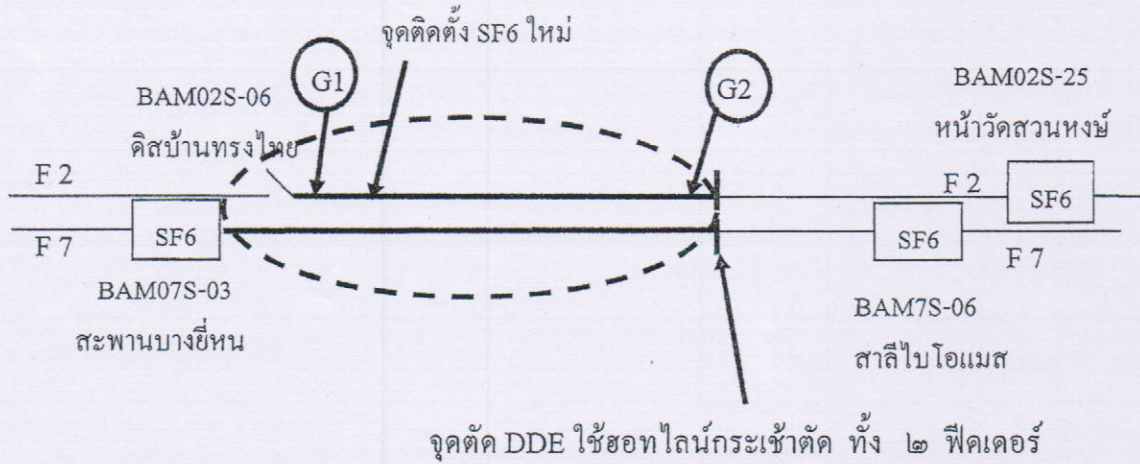
1. สถานที่ทำงาน	BAM2S-06 (บ้านทรงไทย) , BAM7S-03 (บ้านบางยี่หน) - จุดตัด DDE บ้านโคกคราม					
2. กำหนดวันที่ทำงาน	3 ธ.ค. 64	เวลา	08.30 น.	ถึง	16.30 น.	
3. ผู้ขอทำงาน	กฟส.บปม.	งานที่ทำ	ติดตั้ง SF6 แทน DIS BAM2S-06	ตามใบขอปฏิบัติงาน	1558/2564	
4. เตรียมการสวิตชิงโดย	นายสามารถ จิตรมานะศักดิ์			วันที่	28 พฤศจิกายน 2564	
5. ตรวจสอบสวิตชิงโดย				วันที่	28 พฤศจิกายน 2564	
6. อนุมัติสวิตชิงโดย				วันที่	28 พฤศจิกายน 2564	
7. สั่งทำสวิตชิงโดย	1. นายเพชรรัตน์, นายพิชชา, นายณัฐกาญจน์, นายสามารถ (กะ1 00.00 น. - 08.00 น.) 2. นายสถาพร, นายมงคล, นายศักดิ์สิทธิ์, นายอมร (กะ2 08.00 น. - 16.00 น.) 3. นายกฤษณะศักดิ์, นายขุนทอง, นายสุธี, นายศุภสวัสดิ์, นายพนิต (กะ3 16.00 น. - 24.00 น.)					

ที่	รหัสอุปกรณ์	สภาพอุปกรณ์ ปกติก่อน ดำเนินการ	ดำเนินการ	เวลา	ผู้ดำเนินการ	ผู้สั่งการ	หมายเหตุ
ตรวจสอบอุปกรณ์ป้องกันและอุปกรณ์ตัดตอนก่อนทำสวิตชิง							
1	BAM-TP1	"OLTC" Auto	"OLTC" Manual		BAM	SCADA	-
2	BAM01VB-01	"ON" Auto Reclose	"OFF" Auto Reclose		BAM	SCADA	LOAD 2.74 MW
3	BAM02VB-01	"ON" Auto Reclose	"OFF" Auto Reclose		BAM	SCADA	LOAD 9.32 MW
4	BAM07VB-01	"ON" Auto Reclose	"OFF" Auto Reclose		BAM	SCADA	LOAD 2.93 MW
5	BAM02R-01	Normal	Nonreclosing, ALT		บปม.	SCADA	R บ้านสูตร
6	SP-KT2A	"OLTC" Auto	"OLTC" Manual		EGAT	SCADA	-
7	SPA07VB-01	"ON" Auto Reclose	"OFF" Auto Reclose		SPA	SCADA	
8	SPA08VB-01	"ON" Auto Reclose	"OFF" Auto Reclose		SPA	SCADA	LOAD 6.65 MW
9	SPA09R-01	Normal	Nonreclosing, ALT		สพ.	SCADA	บางปลาหมอ
ย้ายโหลด BAM02 บางส่วนไปรับไฟจาก SPA09							
11	BAM02S-18	ปลด	สับ		มขล.		SF6 สีแยกมะขามล้ม
12	BAM02R-01	สับ	ปลด		บปม.	SCADA	R บ้านสูตร
ย้ายโหลด BAM02 บางส่วนไปรับไฟจาก SPA08							
14	BAM01S-12	ปลด	สับ		มขล.		SF6 SM การ์เด็นท์
15	BAM02S-12	ปลด	สับ		มขล.	SCADA	SF6 วัดมะนาว
16	BAM02S-06	สับ	ปลด(ใช้โหลดบัสเตอร์)		บปม.		DIS บ้านทรงไทย
17	BAM01S-12	สับ	ปลด, ล็อคคาน		มขล.		SF6 SM การ์เด็นท์
ย้ายโหลด BAM07 บางส่วนไปรับไฟจาก BAM01							
19	BAM01S-09	ปลด	สับ		บปม.		DIS หน้าปั๊มคาร์เท็กซ์ (เกาะกลางถนน)
20	BAM07S-03	สับ	ปลด, ล็อคคาน		บปม.		SF6 สะพานบางยี่หน
เมื่อพร้อมดับไฟเวลา 09.00 น.							
22	แจ้ง กฟส.บปม. ทำการปลดโหลดในระบบจำหน่ายบริเวณที่จะปฏิบัติงาน ในไลน์ BAM02 ตั้งแต่ DIS BAM02S-06 (บ้านทรงไทย) - จุดตัด DDE						
23	แจ้ง กฟส.บปม. ทำการปลดโหลดในระบบจำหน่ายบริเวณที่จะปฏิบัติงาน ในไลน์ BAM07 ตั้งแต่ SF6 BAM07S-03 (สะพานบางยี่หน) - จุดตัด DDE						
เมื่อ กฟส.บปม. ทำการปลดโหลดในระบบจำหน่ายบริเวณที่จะปฏิบัติงานแล้วเสร็จ							
25	แจ้ง HL ทำการตัด DDE ในไลน์ BAM02,07 ออกทั้ง 3 เฟสได้						
26	เมื่อ HL ทำการตัด DDE ในไลน์ BAM02,07 ออกทั้ง 3 เฟสแล้วเสร็จ						
27	แจ้งหน่วยงานเทสไฟช็อตกราวด์ จุด G1						
28	แจ้งหน่วยงานเทสไฟช็อตกราวด์ จุด G2						
29	แจ้งหน่วยงานเทสไฟช็อตกราวด์ จุด G3						
30	แจ้งหน่วยงานเทสไฟช็อตกราวด์ จุด G4						

ที่	รหัสอุปกรณ์	สภาพอุปกรณ์ ปกติก่อน ดำเนินการ	ดำเนินการ	เวลา	ผู้ดำเนินการ	ผู้สั่งการ	หมายเหตุ	
31	BAM-TP1	"OLTC" Manual	"OLTC" Manual		BAM	SCADA		-
32	BAM01VB-01	"OFF" Auto Reclose	"ON" Auto Reclose		BAM	SCADA		
33	BAM02VB-01	"OFF" Auto Reclose	"ON" Auto Reclose		BAM	SCADA		
34	BAM07VB-01	"OFF" Auto Reclose	"ON" Auto Reclose		BAM	SCADA		
35	SP-KT2A	"OLTC" Manual	"OLTC" Auto		EGAT	SCADA		-
36	SPA07VB-01	"OFF" Auto Reclose	"ON" Auto Reclose		SPA	SCADA		
37	SPA08VB-01	"OFF" Auto Reclose	"ON" Auto Reclose		SPA	SCADA		
38	SPA09R-01	Nonreclosing, ALT	Normal		สพ.	SCADA		บางปลาหมอ
39	แจ้งชุดปฏิบัติงานทำงานได้							
	สิ้นสุด Switching ช่วงเช้า							
40	เมื่อชุดทำงานปฏิบัติงานแล้วเสร็จ							
41	BAM-TP1	"OLTC" Auto	"OLTC" Manual		BAM	SCADA		-
42	BAM01VB-01	"ON" Auto Reclose	"OFF" Auto Reclose		BAM	SCADA		
43	BAM02VB-01	"ON" Auto Reclose	"OFF" Auto Reclose		BAM	SCADA		
44	BAM07VB-01	"ON" Auto Reclose	"OFF" Auto Reclose		BAM	SCADA		
45	SP-KT2A	"OLTC" Auto	"OLTC" Manual		EGAT	SCADA		-
46	SPA07VB-01	"ON" Auto Reclose	"OFF" Auto Reclose		SPA	SCADA		
47	SPA08VB-01	"ON" Auto Reclose	"OFF" Auto Reclose		SPA	SCADA		
48	SPA09R-01	Normal	Nonreclosing, ALT		สพ.	SCADA		บางปลาหมอ
49	แจ้งพนักงานทำการปลดช็อตกราวด์ จุด G1							
50	แจ้งพนักงานทำการปลดช็อตกราวด์ จุด G2							
51	แจ้งพนักงานทำการปลดช็อตกราวด์ จุด G3							
52	แจ้งพนักงานทำการปลดช็อตกราวด์ จุด G4							
53	แจ้ง HL ทำการเชื่อม DDE ในไลน์ BAM02,07 เข้าทั้ง 3 เฟสได้							
54	เมื่อ HL ทำการเชื่อม DDE ในไลน์ BAM02,07 เข้าทั้ง 3 เฟสแล้วเสร็จ							
55	ย้ายโหลด BAM07 บางส่วนกลับจาก BAM01							
56	BAM07S-03	ปลด, ล็อคคาน	สับ		บปม.		SF6	สะพานบางยี่หน
57	BAM01S-09	สับ	ปลด(ใช้โหลดบัสเตอร์)		บปม.		DIS	หน้าบึงคาร์เท็กซ์ (เกาะกลางถนน)
58	ย้ายโหลด BAM02 บางส่วนกลับจาก SPA08							
59	BAM01S-12	ปลด, ล็อคคาน	สับ		มชล.		SF6	SM การ์เด็นท์
60	BAM02S-06	ปลด	สับ		บปม.		DIS	บ้านทรงไทย
61	BAM01S-12	สับ	ปลด, ล็อคคาน		มชล.		SF6	SM การ์เด็นท์
62	BAM02S-12	สับ	ปลด		มชล.	SCADA	SF6	วัดมะนาว
63	ย้ายโหลด BAM02 บางส่วนกลับจาก SPA09							
64	BAM02R-01	ปลด	สับ คง Nonreclosing		บปม.	SCADA		บ้านสูตร
65	BAM02S-18	สับ	ปลด, ล็อคคาน		มชล.		SF6	สี่แยกมะขามล้ม
66	BAM-TP1	"OLTC" Manual	"OLTC" Manual		BAM	SCADA		-
67	BAM01VB-01	"OFF" Auto Reclose	"ON" Auto Reclose		BAM	SCADA		
68	BAM02VB-01	"OFF" Auto Reclose	"ON" Auto Reclose		BAM	SCADA		
69	BAM07VB-01	"OFF" Auto Reclose	"ON" Auto Reclose		BAM	SCADA		
70	BAM02R-01	Nonreclosing, ALT	Normal		บปม.	SCADA		บ้านสูตร
71	SP-KT2A	"OLTC" Manual	"OLTC" Auto		EGAT	SCADA		-

ที่	รหัสอุปกรณ์	สภาพอุปกรณ์ ปกติก่อน ดำเนินการ	ดำเนินการ	เวลา	ผู้ดำเนินการ	ผู้สั่งการ	หมายเหตุ
72	SPA07VB-01	"OFF" Auto Reclose	"ON" Auto Reclose		SPA	SCADA	
73	SPA08VB-01	"OFF" Auto Reclose	"ON" Auto Reclose		SPA	SCADA	
74	SPA09R-01	Nonreclosing, ALT	Normal		สพ.	SCADA	บางปลาหมอ
สิ้นสุด Switching ทั้งหมด							

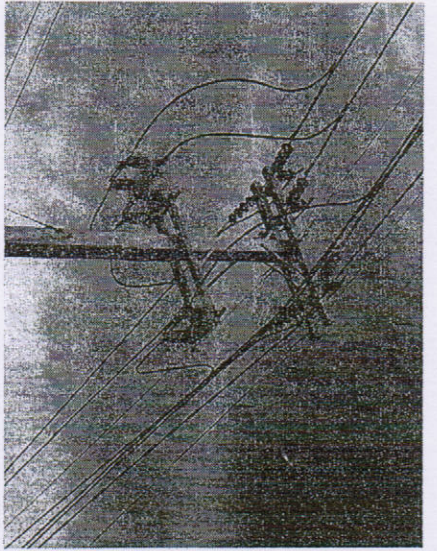
แผนผังดับไฟวันที่ ๓ ธันวาคม ๒๕๖๔



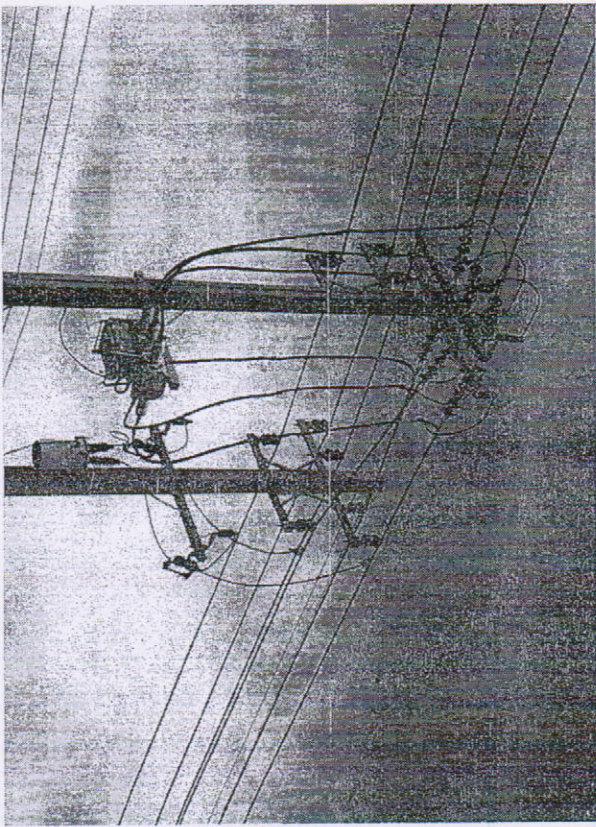
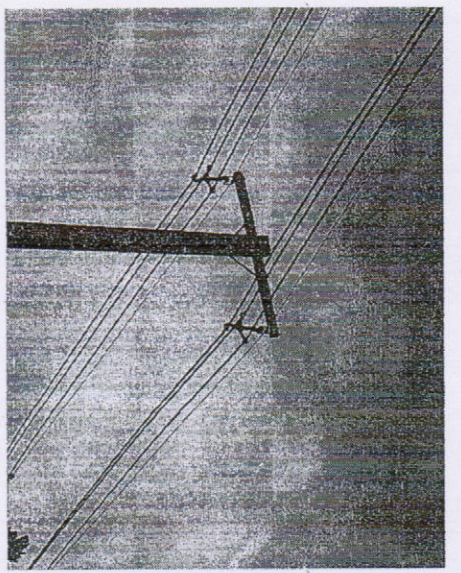
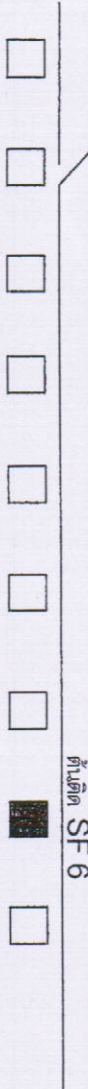
หมายเหตุ

ปลด SF6 ฟีดเดอร์ 7 และ ปลด ดิส ฟีดเดอร์ 2

จุดตัด DDE ใช้หอทไลน์กระเช้าตัด โดยไม่ดับไฟ ทั้ง ๒ ฟีดเดอร์



DIS. บ้านระพีไทย



↑
โคมไฟถนนหน้า

↑
ไฟรั่ว
089-9890333